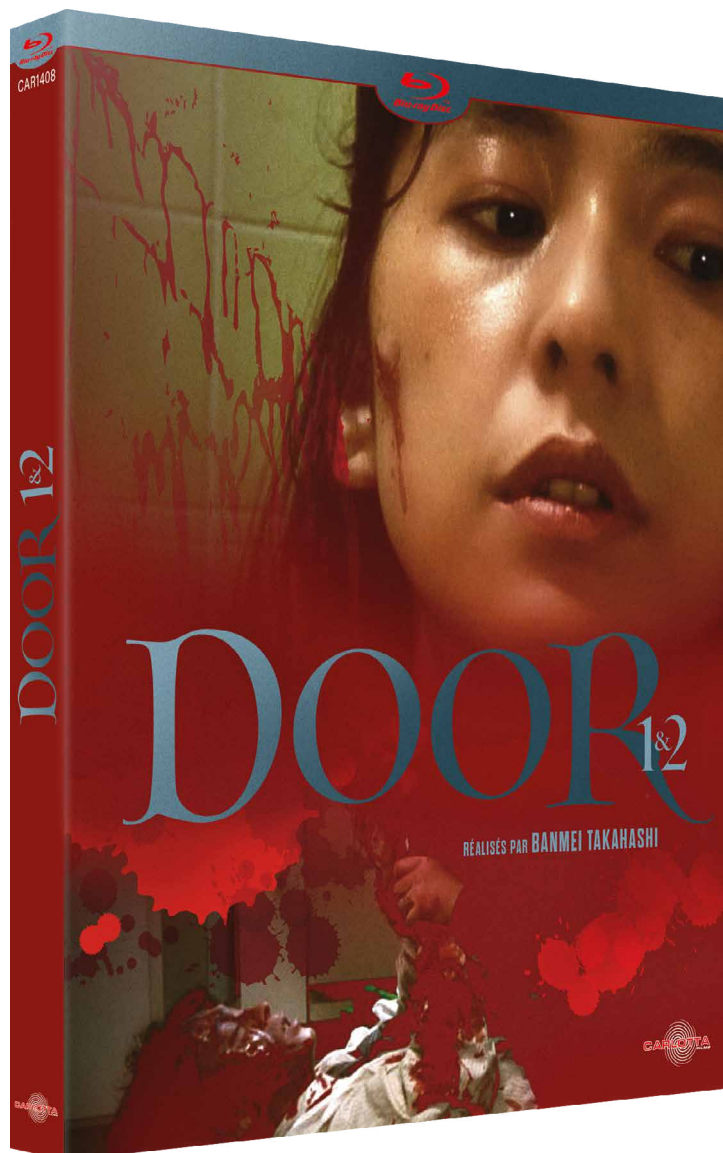




DOOR 1 & 2

RÉALISÉS PAR

BANMEI TAKAHASHI



NOUVELLES RESTAURATIONS HAUTE DÉFINITION
POUR LA PREMIÈRE FOIS EN BLU-RAY DISC™

ÉDITION
BLU-RAY DISC™

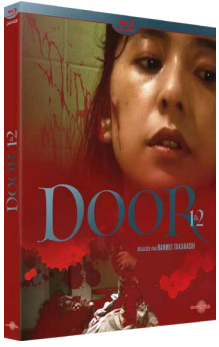
DISPONIBLE
LE 7 MAI 2024

Édition Blu-ray
CARLOTTA FILMS
74, rue de Charenton
75012 Paris
Tél. : 01 42 24 10 86

Distribution : ARCADÈS
Village CA BALSAN
1, Allée de l'Ordre National du Mérite
36000 Châteauroux
Tél. : 02 54 08 04 02

Relations presse
Lucie MOTTIER
Tél. : 01 42 24 87 89
lucie@carlottafilms.com

Relations presse Web
Pauline BOISSEAU
Tél. : 01 42 24 98 12
pauline@carlottafilms.com



DOOR 1 & 2

RÉALISÉS PAR BANMEI TAKAHASHI

UN MODÈLE DE LA
HOME INVASION JAPONAISE
ET SA SUITE, BRILLANTE
VARIATION SUR LE *PINKU EIGA*

Membre de la Directors Company, célèbre défricheuse de talents dans les années 1980 avec des réalisateurs comme Kiyoshi Kurosawa ou Shinji Somai, le Japonais Banmei Takahashi explore avec *Door* et *Door 2* la face sombre de son pays. En puisant à la fois dans les codes du *giallo* italien, du thriller psychologique dans le style de Brian De Palma, comme du *pinku eiga* national, Takahashi révolutionne le cinéma d'exploitation nippon. Inédits en France, les deux premiers opus de la série des *Door* sont à découvrir en version restaurée !

NOUVELLES RESTAURATIONS
HAUTE DÉFINITION
INÉDITS EN BLU-RAY DISC™



DOOR

(1988 - Couleurs - 94 mn)

*F*emme au foyer, Yasuko Honda vit avec son mari et son fils dans un grand immeuble d'un quartier résidentiel. Régulièrement harcelée par les démarcheurs et les canulars téléphoniques, la jeune femme, excédée, finit par claquer la porte sur les doigts d'un vendeur. Choqué, celui-ci refuse d'en rester là. Sa vengeance se mue bientôt en véritable obsession...



DOOR 2

(*Door II: Tokyo Diary* - 1991 - Couleurs - 82 mn)

*A*i est une call-girl de 20 ans. La jeune femme parcourt Tokyo au gré de ses rendez-vous, ne sachant jamais sur quel client elle va tomber. Malgré les risques qu'elle encourt quotidiennement, Ai aime la liberté et l'indépendance que lui procure son métier. Sa rencontre avec le peintre Mamiya va la pousser plus loin dans l'exploration de sa sexualité...



BD 50 • MASTERS HAUTE DÉFINITION • 1080/23.98p • ENCODAGE AVC
Version Originale DTS-HD Master Audio 1.0 • Sous-Titres Français
Formats 1.85 et 1.33 respectés • Couleurs • Durée des Films : 94 mn / 82 mn

DOOR
1988 | Japon | 94 mn | Couleurs | 1.85:1
Interdit aux moins de 16 ans

DOOR 2
Door II: Tokyo Diary
1991 | Japon | 82 mn | Couleurs | 1.33:1
Interdit aux moins de 16 ans

CONTENU DE L'ÉDITION

INÉDITS EN
FRANCE EN
BLU-RAY DISC™

DOOR

Nouvelle Restauration Haute Définition

Version Originale DTS-HD Master Audio 1.0

Sous-Titres Français

LES SUPPLÉMENTS (EN HD)

. ENTRETIEN AVEC LE RÉALISATEUR BANMEI TAKAHASHI (25 mn)

Après avoir évoqué son arrivée à la Directors Company, le cinéaste japonais revient en détail sur *Door* : sa collaboration avec sa femme, l'actrice Keiko Takahashi, les prouesses techniques du film et sa découverte récente à l'international.

. BANDE-ANNONCE DE LA RESTAURATION

UN FILM DE BANMEI TAKAHASHI "DOOR"
AVEC KEIKO TAKAHASHI DAIJIRO TSUTSUMI SHIRO SHIMOMOTO TAKUTO YONEZU
DIRECTEUR DE LA PHOTOGRAPHIE YASUSHI SASAKIBARA ASSISTANT RÉALISATEUR HIDEYUKI HIRAYAMA
LUMIÈRE YUTAKA IWASAKI SON SHIN FUKUDA PRISE DE SON YUKIKO EGUCHI
EFFETS SPÉCIAUX YUKIO FUKUSHIMA MUSIQUE TAKESHI TSUNO DIRECTEUR ARTISTIQUE TERUMI HOSOISHI
PRODUCTEUR DÉLÉGUÉ FUMIO TAKAHASHI PRODUCTEUR EXÉCUTIF ATSUSHI WATANABE
PRODUCTEUR KOSUKE KURI SCÉNARIO BANMEI TAKAHASHI ATARU OIKAWA
RÉALISATEUR BANMEI TAKAHASHI

DOOR © AGENT 21 / DIRECTORS COMPANY. TOUS DROITS RÉSERVÉS.

DOOR 2

Nouvelle Restauration Haute Définition

Version Originale DTS-HD Master Audio 1.0

Sous-Titres Français

INCLUS : BANDE-ANNONCE DE LA RESTAURATION (HD)

UN FILM DE BANMEI TAKAHASHI "DOOR 2" (DOOR II: TOKYO DIARY)
AVEC CHIKAKO AOYAMA JOE YAMANAKA SHINGO KAZAMI CHIHARU IWAMOTO
HIROSHI INUZUKA TORU MINEGISHI REN OSUGI KEIKO TAKAHASHI MINORI TERADA
DIRECTEUR DE LA PHOTOGRAPHIE KAZUHIRO MIYOSHI MONTAGE JUNICHI KIKUCHI
SON SHIN FUKUDA DIRECTEUR ARTISTIQUE MICHIAKI TAKAKUWA
MUSIQUE KEISUKE SHINOHARA SUPERVISION MUSICALE YUKO HISAMATSU
PRODUCTEURS EXÉCUTIFS HIDEKI FUJINAKA ATSUSHI WATANABE BANMEI TAKAHASHI
PRODUCTEURS SHIGEHARU MATSUURA TAKESHI AOSHIMA SCÉNARIO TOSHIYUKI MIZUTANI
RÉALISATEUR BANMEI TAKAHASHI

DOOR 2 © LD CO., LTD. TOUS DROITS RÉSERVÉS.

EAN BLU-RAY™ : 3 545 020 088 272
PRIX DE VENTE PUBLIC CONSEILLÉ : 25,00 €

PLUS D'INFORMATIONS SUR

<https://laboutique.carlottafilms.com/products/door-1-2-de-banmei-takahashi>